
INFORME SEMANAL N ° 958

Fecha: 19 de febrero de 2021

Lluvias: PRECIPITACIÓN ACUMULADA DEL 10 AL 16 DE FEBRERO DEL 2021

Detalles: Si bien la transición de enero para febrero resultó favorable en cuanto al despliegue de precipitaciones, luego se observó un cambio con el ingreso de una masa de aire más frío y seco, que condicionó la continuidad de las buenas lluvias que dejó el mes de enero en gran parte de la provincia. Las mismas permitieron acopiar reservas que al presente cobran un valor que significativo y en muchos sectores de la provincia los resultados de esta campaña quedaron directamente ligados al acontecer pluvial del mes pasado.

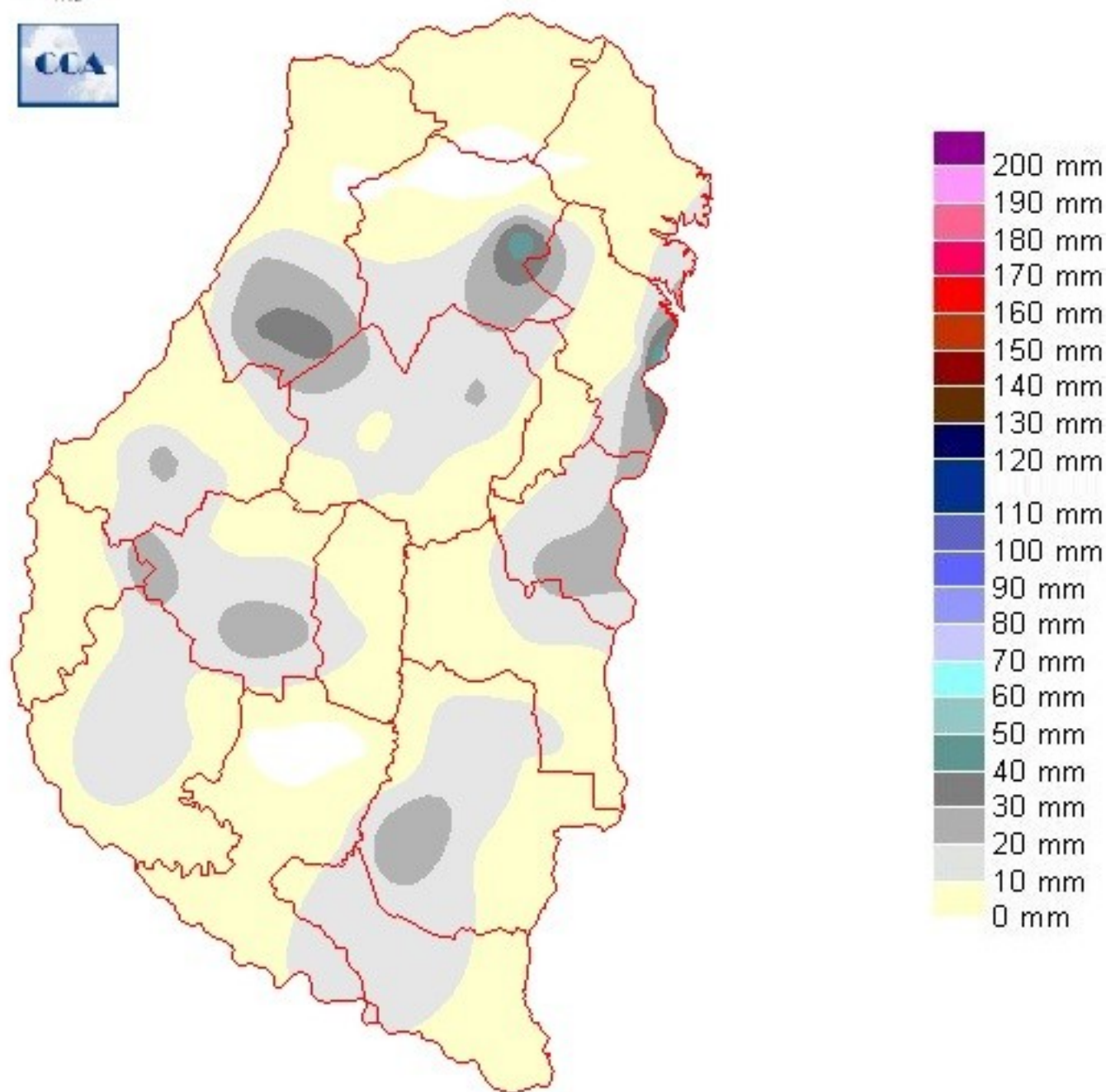
Las lluvias reaparecieron en forma generalizada durante el miércoles de la semana pasada. Para entonces una masa de aire tropical ya se había reubicado sobre gran parte de la franja central del país. Sin embargo, las condiciones atmosféricas ya no se presentaban igual que lo observado durante el mes de enero. Si bien a lo largo de los días subsiguientes se volvieron a dar algunas precipitaciones, los acumulados de importancia fueron conspicuos, prevaleciendo los registros modestos. Como podemos ver en el mapa, hubo áreas donde se observaron precipitaciones superiores a los veinte milímetros, incluso con máximos puntuales más importantes.

Hay que decir que las condiciones térmicas que viene mostrando el mes de febrero, no son demasiado exigentes y si bien los cultivos están en una época que es aún demandante, el ambiente no está siendo hostil. Estos aportes pluviales sin llegar a ser los ideales en cuanto a volumen, al menos se han distribuido a lo largo de varias jornadas, lo cual también ayuda a mantener la humedad.

De acuerdo a las perspectivas de corto plazo, el mes de febrero no tendrá demasiadas chances de lograr acumular las precipitaciones normales, salvo en zonas reducidas. A gran escala la provincia seguramente quedará deficitaria. Entendemos que esta retracción pluvial que se observa respecto del mes de enero, se vincula a una dinámica regional temporaria.



PRECIPITACIÓN ACUMULADA 10/02/21 al 16/02/21 (9hs 17/02)

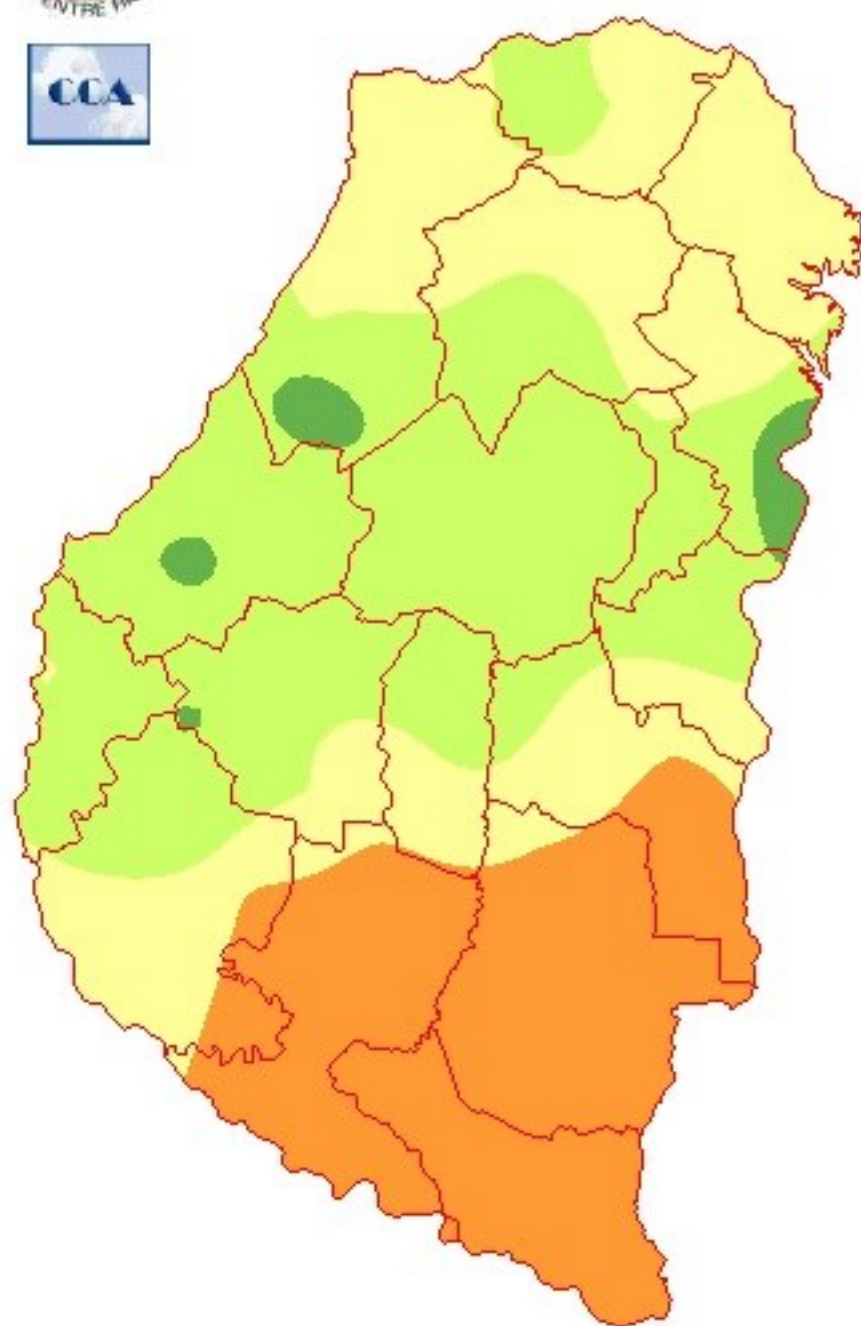


Reservas: ESTADO DE LAS RESERVAS AL 17 DE FEBRERO DE 2021

Detalles: <p style="text-align: justify;">Habiendo superado la primera mitad de febrero, el balance hídrico presenta una condición de humedad que no sorprende demasiado. Las zonas más secas, seguramente algunos lotes en sequía se concentran sobre el sudeste de la provincia, mientras que la franja central de la provincia, incluyendo buena parte del sudoeste, presenta reservas entre regulares y adecuadas.
Como analizamos, los acumulados pluviales de la primera quincena han quedado cortos, pero vemos que la respuesta del balance hídrico es todavía favorable. Esto remite claramente al acopio de reservas que se produjo durante el mes pasado. Lo óptimo hubiese sido mantener las condiciones de arranque que presentamos este mes crítico en cuanto a demanda hídrica, pero por otra parte, si analizamos el cierre del último trimestre de 2020, la proyección del área con sequía para estas fechas, se perfilaba mucho más extendida. En el balance el trámite que estamos llevando del bimestre donde se define gran parte de la gruesa, no puede considerarse desfavorable.
Está claro que el análisis cambia cuando focalizamos la atención sobre el sudeste provincial. Sobre este sector el mes de enero fue muy poco generoso y febrero no ha mostrado cambios significativos. Era evidente que esta zona de la provincia quedaba muy expuesta a la continuidad del escenario seco y posiblemente en esta área se concentren los resultados más pobre de esta campaña.
Con la mejora de las reservas del mes de enero, gran parte de la zona noreo de las provincias del centro podrían mantenerse con precipitaciones del orden de los cien milímetros, una marca que no es muy pretenciosa para el mes de febrero. Sin embargo, tal como sucede sobre la provincia de ER, este requerimiento pluvial no está siendo satisfecho en forma plena. En consecuencia, los resultados de la gruesa seguramente serán muy heterogéneos en la zona central.</p><p></p>



ESTADO DE LAS RESERVAS al 17/02/21



METODO
FORTE LAY
AIFILO

Sección: INFORME SUPERFICIE SEMBRADA CON MAIZ DE PRIMERA - CAMPAÑA 2020/21

La Bolsa de Cereales de Entre Ríos da a conocer el informe correspondiente a la superficie sembrada con maíz de primera en el ciclo 2020/21 en la provincia de Entre Ríos, Argentina.

El presente trabajo fue elaborado en base a datos aportados por la red de colaboradores, el procesamiento de imágenes satelitales y salidas a campo efectuadas por los profesionales de la institución.

La Bolsa de Cereales de Entre Ríos agradece a la red de colaboradores por toda la información brindada para la elaboración de esta publicación.

Para ver el informe completo presione el siguiente link:

[INFORME COMPLETO](#)

Sección: COSECHA DE GIRASOL

En la provincia de Entre Ríos se cosechó el 85 % del área cultivada con girasol.

Las primeras proyecciones indicaban que la superficie sembrada en el ciclo 2020/21 era de 6.000 ha aproximadamente, actualmente la Bolsa de Cereales de Entre Ríos está finalizando el procesamiento de imágenes satelitales y a la brevedad publicará el informe correspondiente.

El rendimiento promedio provincial se posiciona en 2.300 kg/ha. A nivel de lote, los valores mínimos fueron de 1.000 kg/ha, mientras que los máximos llegaron a 3.000 kg/ha.

Por otra parte, en algunos sitios puntales, los colaboradores han detectado daños generados por palomas que afectaron hasta el 40 % del rendimiento.