
INFORME SEMANAL N° 953

Fecha: 14 de enero de 2021

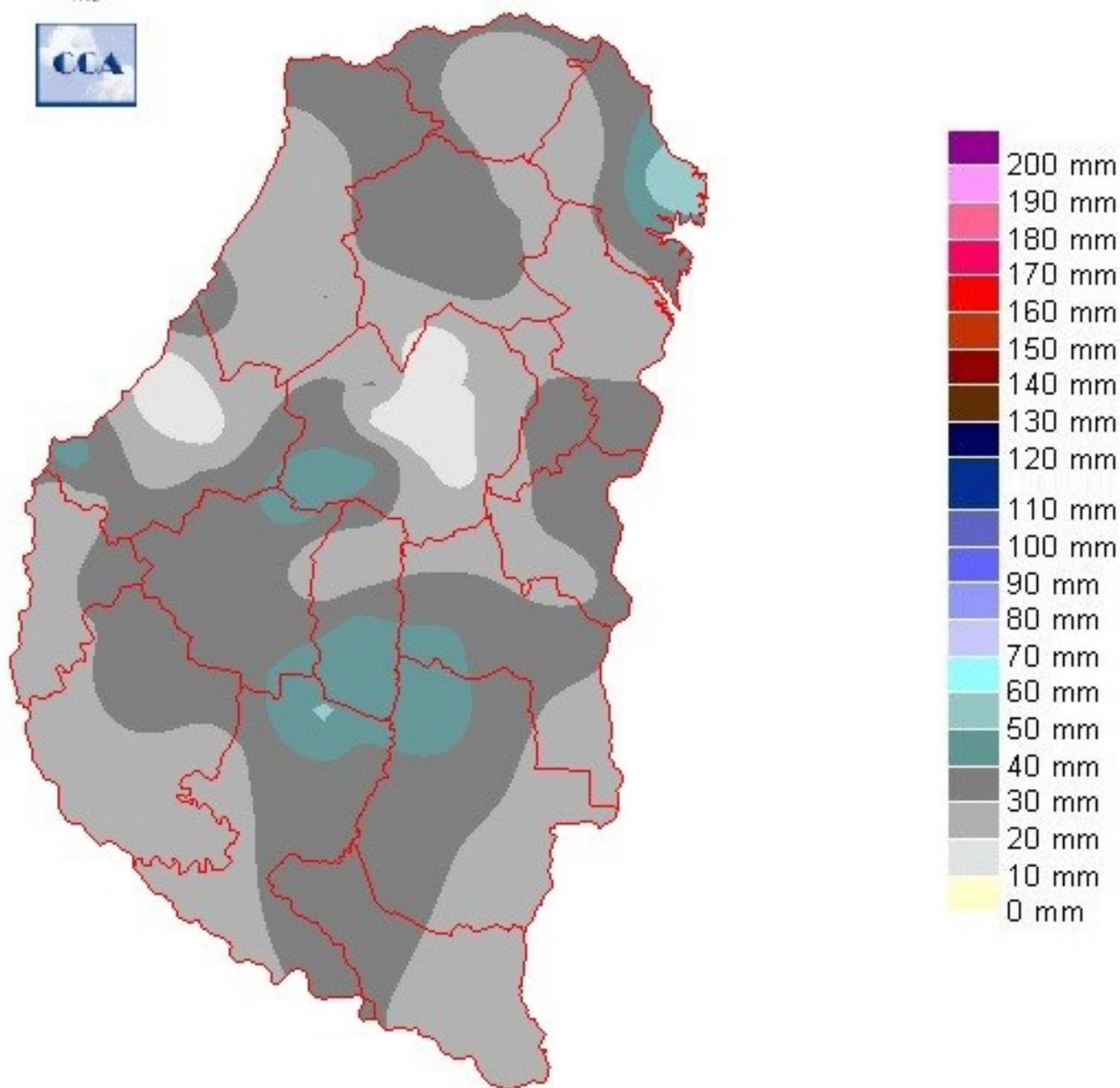
Lluvias: PRECIPITACIÓN ACUMULADA DEL 06 AL 12 DE ENERO DEL 2021

Detalles: <p style="text-align: justify;">En toda la zona central y norte del país, se han presentado las primeras precipitaciones de lo que va del año entre el domingo y el lunes pasado. Las lluvias fueron de gran cobertura y aunque no de gran volumen en forma generalizada, al menos han dado un respiro a las trajinadas sementeras de la zona noreste. Sobre la provincia de ER, las lluvias mayormente encontraron un piso en los veinte mil metros, con máximos zonales por encima de los cuarenta y un registros cercanos a los sesenta en la zona de influencia de Chajarí. Las precipitaciones se registraron que nada durante el día lunes, aunque se habían anticipado en eventos menores cambiando del viernes para el sábado y en forma dispersa durante el domingo. Este primer frente del año, se fortalecerá con otro a partir de mañana. Las nuevas lluvias servirán para afianzar las mejoras del muy exigido paso que llevan las sojas implantadas temprano y las sembradas en segundas fechas. También hay máximos que requieren estas precipitaciones. Para la continuidad del verano, podemos decir que el fenómeno de La Niña se mantiene instalado y es altamente probable que este episodio frío recién se diluya en la transición hacia el otoño. Las evaluaciones estadísticas que pueden hacerse en base a eventos anteriores para el comportamiento pluvial en el centro este del país para los meses subsiguientes, muestran un impacto menos marcado que el que se validó durante el bimestre noviembre-diciembre. Este último período, en particular, estadísticamente tiene alta probabilidad de sufrir problemas en el normal despliegue de las precipitaciones y esto se corroboró durante los últimos dos meses de 2020. Potencialmente seguiremos con un régimen pluvial ajustado, con ocasionales mejoras temporarias. Podemos decir que la frecuencia de precipitaciones presentará una progresiva tendencia creciente conforme avancemos hacia el mes de febrero.</p>



PRECIPITACIÓN ACUMULADA

06/01/21 al 12/01/21 (9hs 13/01)

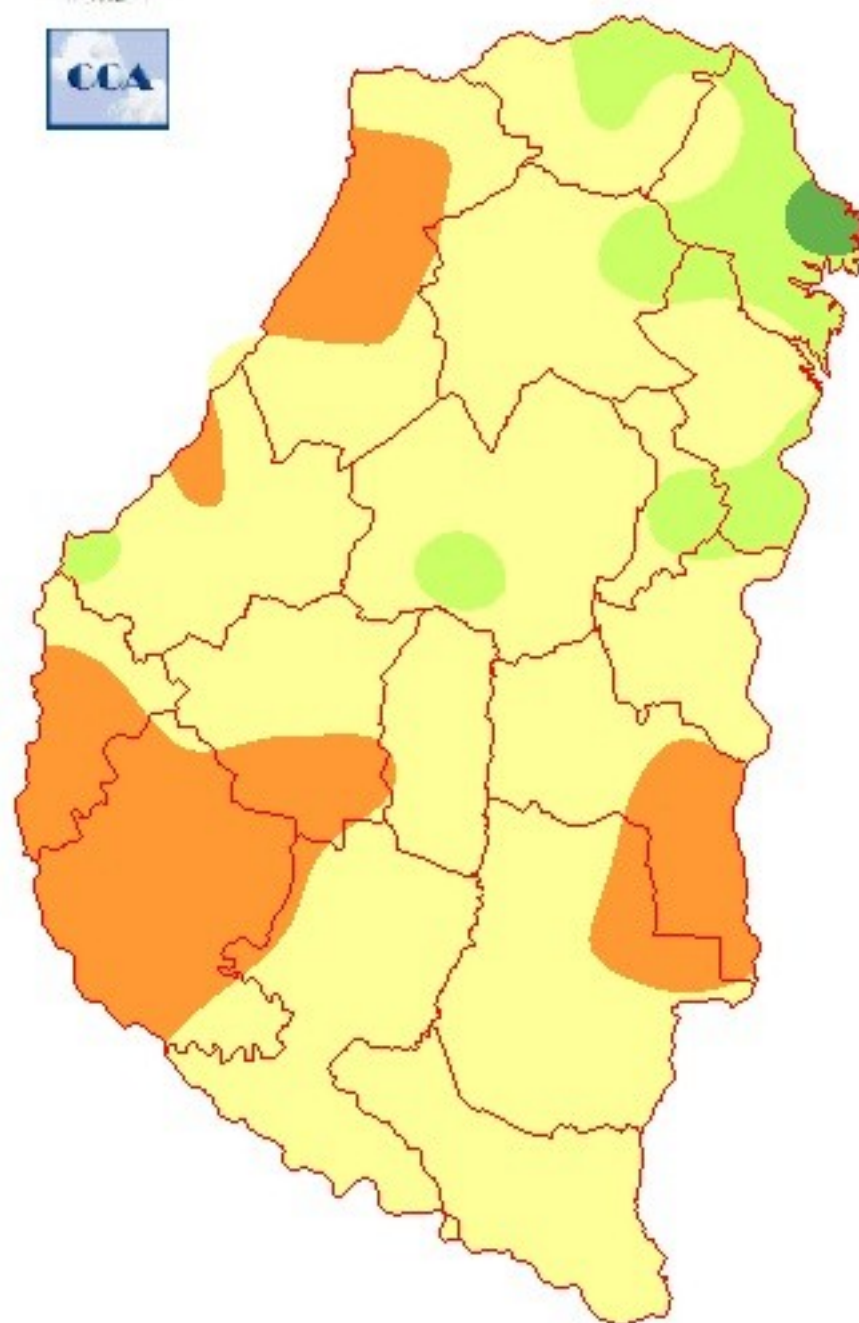


Reservas: ESTADO DE LAS RESERVAS AL 13 DE ENERO DE 2021

Detalles: """"Las precipitaciones no est´n aportando el volumen de agua suficiente como para reconstituir la humedad de los perfiles, pero al menos han bastado para que el ´rea de sequía pierda extensi´n. ""
""Dada la ´poca crítica que transitamos, recordemos que debemos tomar el mapa de reservas como un indicador de gran escala, es decir por sectores, la humedad del perfil puede presentarse en mejor forma. Dicho esto, no llama la atenci´n que la situaci´n siga siendo tan ajustada luego de un período de casi veinte días sin precipitaciones. ""
""Si hacemos una retrospectiva hasta febrero del año pasado, el sudoeste entrerriano ha sido una de las ´reas donde las precipitaciones deficitarias han sido m´s persistentes. En ese sentido, la señal sobre las reservas es siempre negativa y todavía no se ha dado ningún sistema precipitante sobreabundante en la zona capaz de dar un vuelco contundente al estado de humedad de los suelos. Aparecen correcciones, pero las mismas son insuficientes y no se sostienen ante la falta de continuidad de las precipitaciones. Justamente esto es lo que hace falta para sacar adelante esta campaña. Aun cuando el volumen de lluvias quede algo corto, sería ideal que al menos las mismas aparezcan con mayor frecuencia.""
""El s´bado puede ser otro día de lluvias generalizadas. No se puede garantizar el volumen. Las expectativas no deben ponerse en acumulados importantes, es m´s bien para esperar una sorpresa. Lo m´s probable es que predominen registros cercanos a los veinte milímetros.""
""Si consideramos que llovi´ el lunes y se validan las precipitaciones del s´bado, estamos cortando los extendidos períodos secos de m´s de dos semanas. De nuevo, entendemos que aquí estarí la clave de lo que resta de la gruesa, esto es, una mejora en la frecuencia de eventos, aun cuando los totales no sean suficientes para recomponer el perfil completamente.""

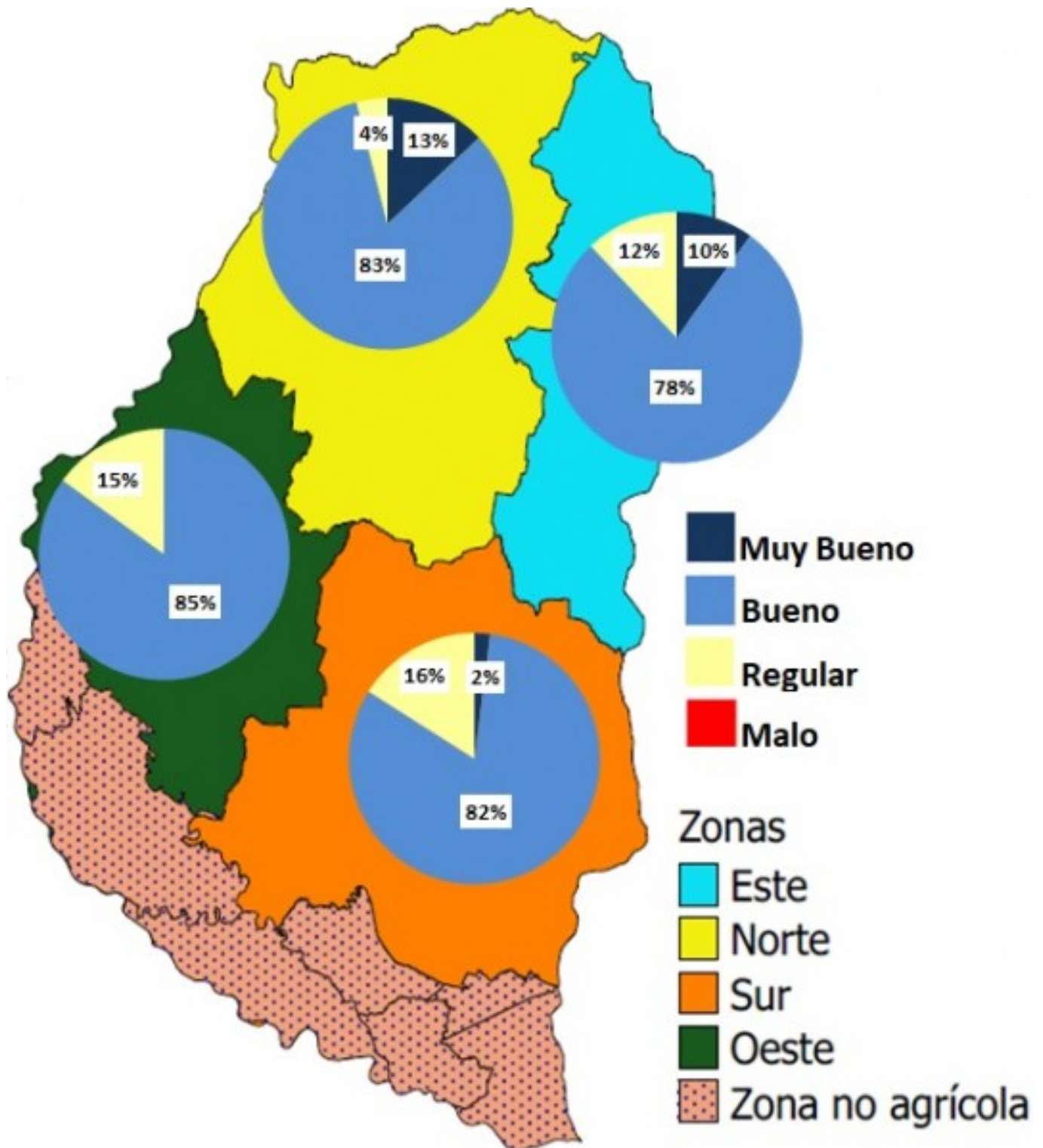


ESTADO DE LAS RESERVAS al 13/01/21



METODO
FORTE LAY
AIFILO

Sección: CONDICIÓN DE SOJA DE PRIMERA



El área sembrada con soja de primera en Entre Ríos se ubica desde V10 (diez hojas desplegadas) a R2 (fin de floración).

La condición del cultivo en la provincia es la siguiente:

- Muy buena: 19 %
- Buena: 75 %
- Regular: 6 %

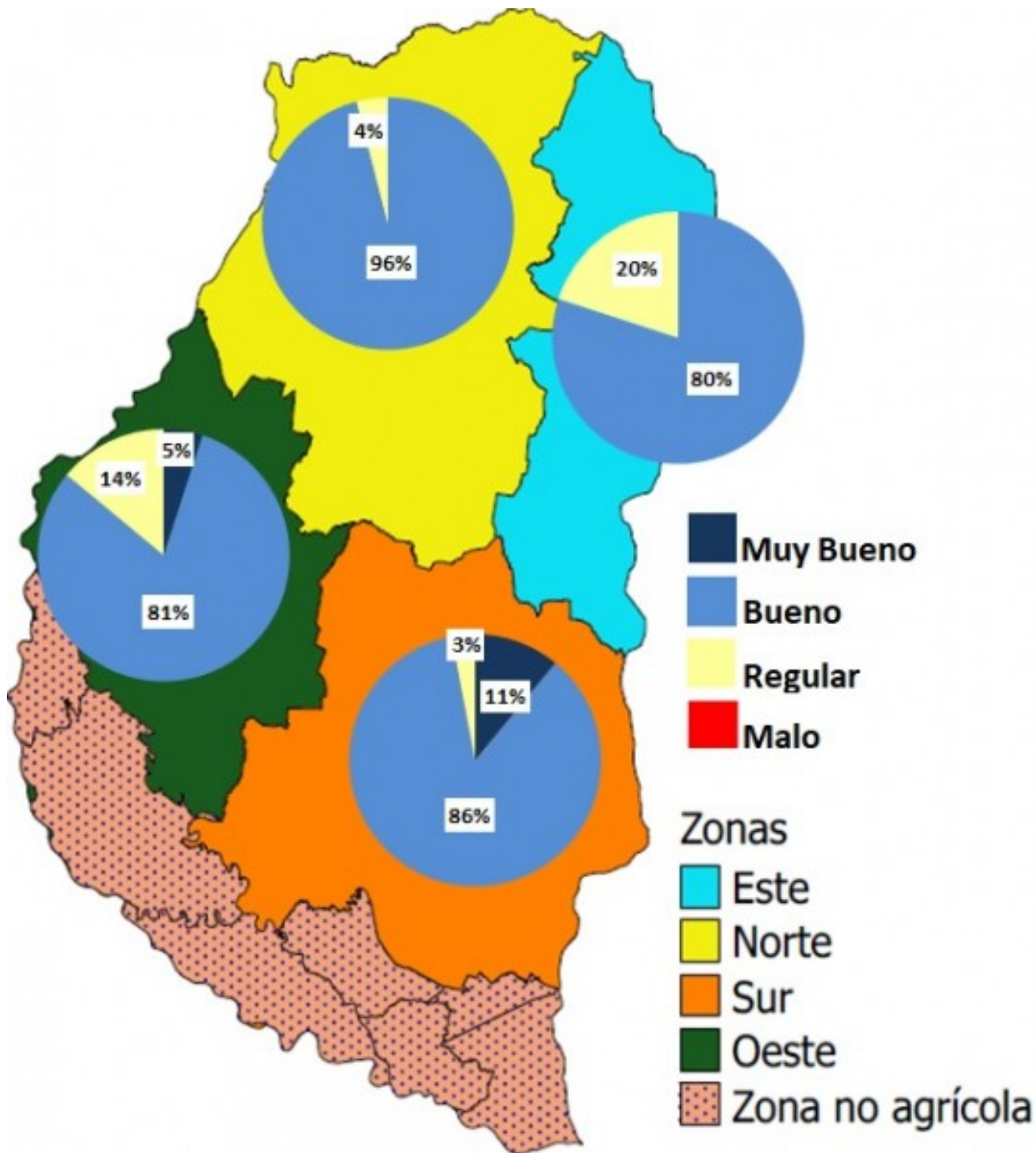
Los colaboradores comentaron que se comenzó a ver síntomas de estrés a causa de las altas temperaturas y déficit hídrico que afectaron días atrás a la oleaginosa.

También se observan plantas con menor desarrollo, entrenudos cortos, y dificultad para cerrar el surco, lo que evidencia la falta de agua en los estadios iniciales del cultivo.

Respecto al estado sanitario en algunos sectores se detectó presencia de trips y arañuelas en bajos niveles por lo que no requiere control aún.

La condición del cultivo por zonas en la provincia se detalla en la Figura 1.

Sección: CONDICIÓN DE SOJA DE SEGUNDA



En Entre Ríos la soja de segunda se encuentra desde VE (emergencia) a V5 (cinco hojas desplegadas).

La condición del cultivo en Entre Ríos es la siguiente:

- Muy buena: 6 %
- Buena: 86 %
- Regular: 8 %

Es importante destacar que prácticamente se realizaron resiembras del orden del 10 % de la superficie implantada a causa de damping off y por siembras que fracasaron por falta humedad en el suelo.

Dependerá de las lluvias ocurridas en la semana que son fundamentales para revertir la situación de estrés hídrico tanto de la soja de segunda como soja de primera.

La condición de soja de de segunda por zonas de la provincia se detalla en la Figura 2.

Sección: CONDICIÓN DE ARROZ



El arroz implantado en la provincia de Entre Ríos se encuentra desde fines de macollaje en los últimos lotes sembrados, principios de diferenciación del primordio floral que engloba la mayor parte de la superficie y panojamiento en las primeras chacras sembradas. Figura 3.

La condición a nivel provincial es la siguiente:

- Muy buena: 19 %
- Buena: 75 %
- Regular 6 %

En general la condición regular se presenta en la zona de río/arroyos y represas principalmente. Se corresponde

con zonas de baja densidad de plantas y desuniformidad temporal, efecto de la falta de lluvias en el período de siembra. En esta superficie se aumentó las dosis de fertilizante (urea) para mejorar la condición de las arroceras. Los colaboradores estiman que una parte del área de represas podrá abastecer el riego en lo que resta del ciclo, sin embargo hay otras zonas mas comprometidas, aquí las precipitaciones durante el mes de diciembre fueron menores a lo habitual y depende de las lluvias de enero y febrero para cumplir con los requerimientos hídricos por parte del cultivo.