

---

## INFORME SEMANAL N° 863

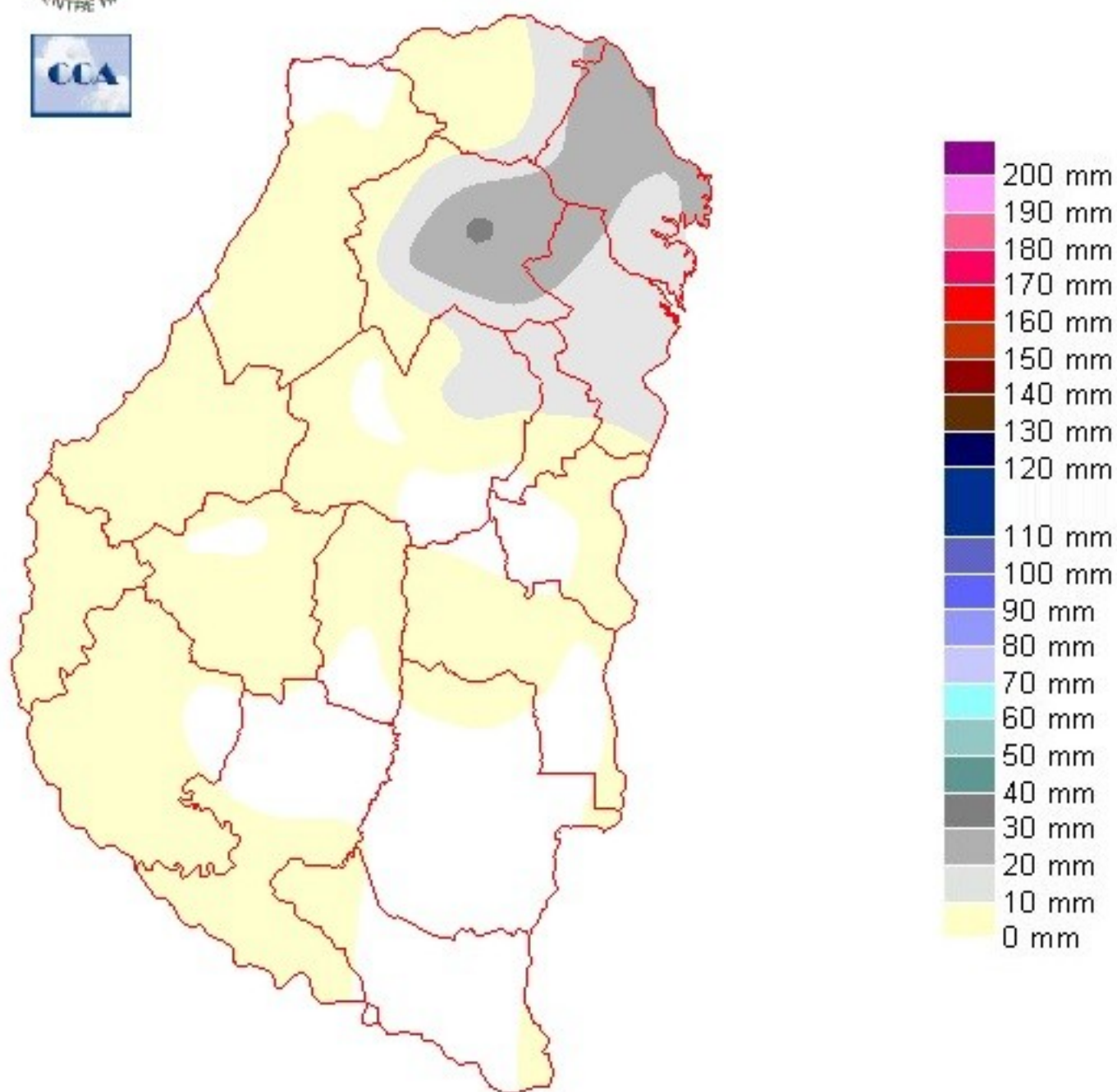
Fecha: 25 de abril de 2019

Lluvias: PRECIPITACIÓN ACUMULADA DESDE EL 17 AL 23 DE ABRIL DEL 2019

Detalles: &lt;p style="text-align: justify;"&gt;&lt;span style="font-size: small;"&gt;El cambio de circulación ha impuesto un ambiente templado y húmedo en gran parte del país y bajo estas circunstancias las coberturas nubosas han sido frecuentes. En el período que estamos analizando, las precipitaciones fueron en general pobres, pero desde el viernes pasado, cuando se produjeron las primeras lluvias sobre el noreste de la provincia, se han observado días donde se han ido alternando lloviznas y se ha ido humedeciendo la masa de aire. &lt;/span&gt;&lt;br /&gt;&lt;span style="font-size: small;"&gt;Durante la jornada de ayer, el avance de una perturbación desde el oeste, impuso la inestabilidad necesaria como para potenciar la condensación y sin que las nubes alcancen gran desarrollo las lluvias comenzaron a registrarse sobre la franja oeste de del territorio entrerriano. Con el correr del día las lluvias se fueron generalizando, manteniendo la intensidad débil y la continuidad, lo cual, finalmente viene dejando acumulados que pueden ser muy favorables, además de homogéneos. El piso de los 30 milímetros ya se ha alcanzado en gran parte de la provincia, posiblemente menos hacia el sudeste. Debido al momento en que se cierran los datos para mapear, estas lluvias quedarán reflejadas en el informe de la semana próxima.&lt;/span&gt;&lt;br /&gt;&lt;span style="font-size: small;"&gt;De acuerdo a lo previsto, el mal tiempo alternará con mejoramientos temporarios y más precipitaciones hasta el comienzo de la jornada del sábado. Desde entonces se espera un cambio de la circulación que modificará la masa de aire, con descenso térmico y disminución significativa de la humedad. &lt;/span&gt;&lt;br /&gt;&lt;span style="font-size: small;"&gt;Con estas precipitaciones se recompone parcialmente el patrón pluvial de la provincia, sin embargo, difícilmente se logren los valores normales del mes de abril. Es decir a pesar del período húmedo que estamos transitando, lo más probable es que el mes cierre deficitario. Recordamos que gran parte de la provincia tiene en abril una estadística pluvial donde predominan los ciento veinte milímetros como piso.&lt;/span&gt;&lt;/p&gt;



# PRECIPITACIÓN ACUMULADA 17/04/19 al 23/04/19 (9hs 24/04)



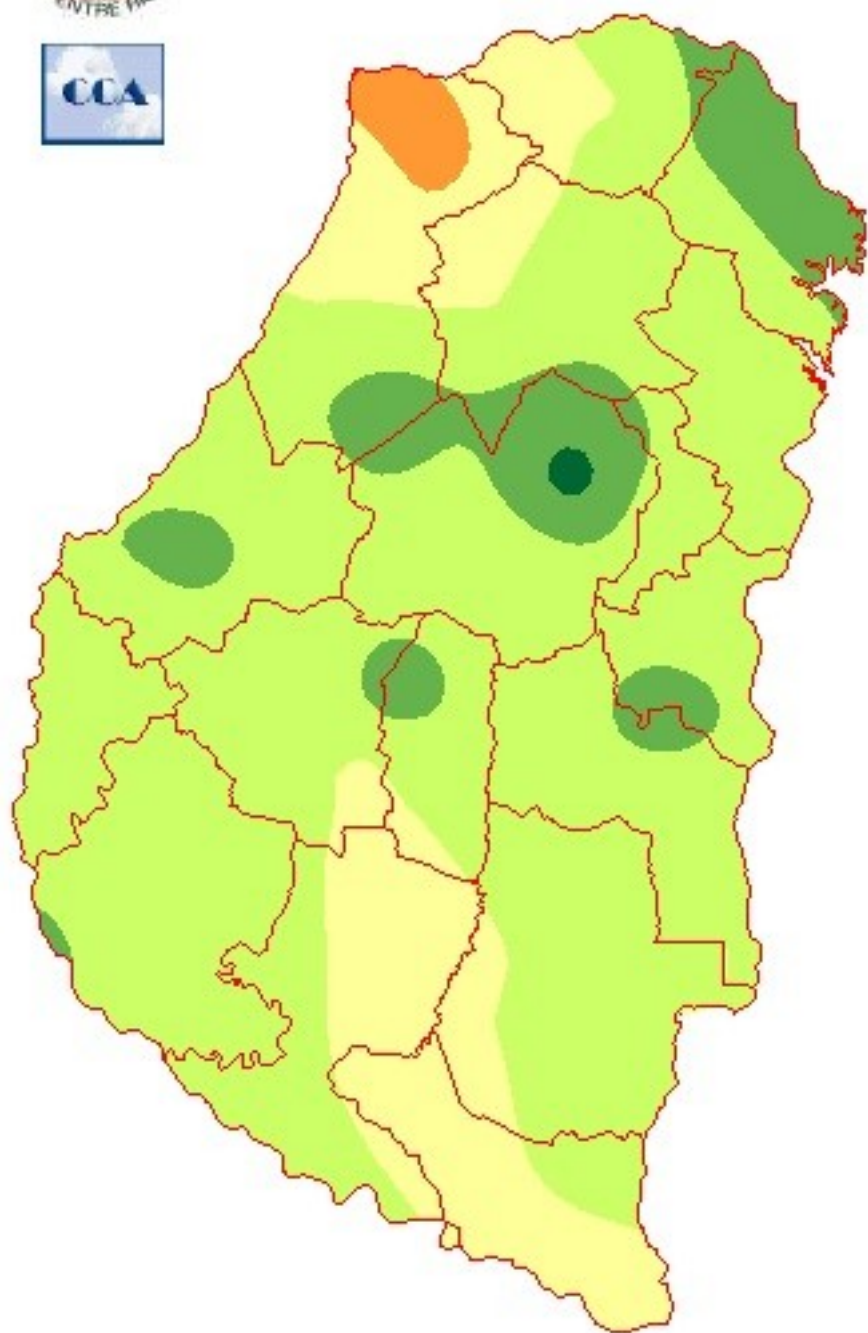
---

## Reservas: ESTADO DE LAS RESERVAS AL 24 DE ABRIL DEL 2019

Detalles: El panorama de reservas de humedad que se refleja en el mapa no considera las precipitaciones recientes. Como podemos observar, la disponibilidad de humedad antes de las oportunas precipitaciones que se vienen observando, era algo ajustada, pero lejos de ser crítica. Como ya hemos analizado, la transición seca marzo abril y con precipitaciones escasas hasta avanzado el presente mes, favoreció el avance de la cosecha, con lo cual la distribución temporal de las lluvias puede considerarse óptima, aun cuando las reservas hayan mostrado un retroceso. Cuando los cultivos tienen cerrado su ciclo y las necesidades de agua no apremian, la aparición de estos períodos secos son muy adecuadas, optimizan el avance y el almacenamiento de lo cosechado y dejan margen para la recuperación del patrón pluvial. Si consideramos que la finca comienza a implantarse avanzada la segunda quincena de mayo, el margen de tiempo es relativamente amplio. En este caso las lluvias que se vienen observando encajan en forma ideal de cara a la recomposición superficial de las reservas. Por otro lado la forma en que se vienen concretando estas precipitaciones, es decir con intensidad débil o moderada, pero continua, también ayuda que los perfiles maximicen su capacidad receptora del agua. Son pocas las veces en que la coyuntura climática se va adaptando de manera tan eficiente al desarrollo de los cultivos y a las necesidades estratégicas para las labores a campo. Si bien la campaña tuvo momentos difíciles, con problemas serios de caminos rurales y por ende de acceso a los lotes, los cultivos se mantuvieron en muy buena forma. Los resultados de este comportamiento climático casi ideal hoy se reflejan en la producción que se generaliza en toda la zona.



# ESTADO DE LAS RESERVAS al 24/04/19



METODO  
FORTE LAY  
ΔIFI I Ω

---

Sección: INFORME PRODUCCIÓN DE MAÍZ DE PRIMERA - CAMPAÑA 2018/19

La Bolsa de Cereales de Entre Ríos da a conocer el informe correspondiente a la producción de maíz de primera en el ciclo 2018/19 en la provincia de Entre Ríos, Argentina.

La Bolsa de Cereales de Entre Ríos agradece a la red de colaboradores por toda la información brindada para la elaboración de esta publicación.

Para ver el informe completo presione el siguiente link:

[INFORME COMPLETO](#)