
INFORME SUPERFICIE SEMBRADA CON ARROZ - CAMPAÑA 2017/18

La Bolsa de Cereales de Entre Ríos da a conocer el informe correspondiente a la superficie sembrada con arroz en el ciclo agrícola 2017/18 en la provincia de Entre Ríos, Argentina. El presente trabajo fue elaborado en base a datos aportados por la red de colaboradores, el procesamiento de imágenes satelitales y salidas a campo efectuadas por los profesionales de la institución. La Bolsa de Cereales de Entre Ríos agradece a la red de colaboradores por toda la información brindada para la elaboración de esta publicación.

Fecha: 8 de febrero de 2018

Cultivo:

arroz

Sección: EVOLUCIÓN DE LA SUPERFICIE SEMBRADA CON ARROZ EN LA PROVINCIA DE ENTRE RÍOS

La superficie sembrada con arroz en la campaña 2017/18 en la provincia de Entre Ríos se ubicó en 62.650 hectáreas (ha). Por lo tanto, se registró una caída del 2 % (1.550 ha) en relación al ciclo 2016/17.

Los datos estadísticos sobre la evolución del área implantada con arroz en Entre Ríos se presentan en la Tabla 1.

Tabla 1: Evolución de la superficie sembrada con arroz en la provincia de Entre Ríos - Argentina

Campaña	Área sembrada (ha)	Variación (%)
2000/01	76.400	---
2001/02	52.300	-32
2002/03	52.660	1
2003/04	71.850	36
2004/05	60.066	-16
2005/06	67.110	12
2006/07	67.570	1
2007/08	71.770	6
2008/09	87.012	21
2009/10	91.735	5
2010/11	99.608	9
2011/12	73.468	-26
2012/13	68.400	-7
2013/14	68.000	-1
2014/15	74.200	9
2015/16	71.400	-4
2016/17	64.200	-10
2017/18	62.650	-2

Sección: SUPERFICIE SEMBRADA A NIVEL DEPARTAMENTAL

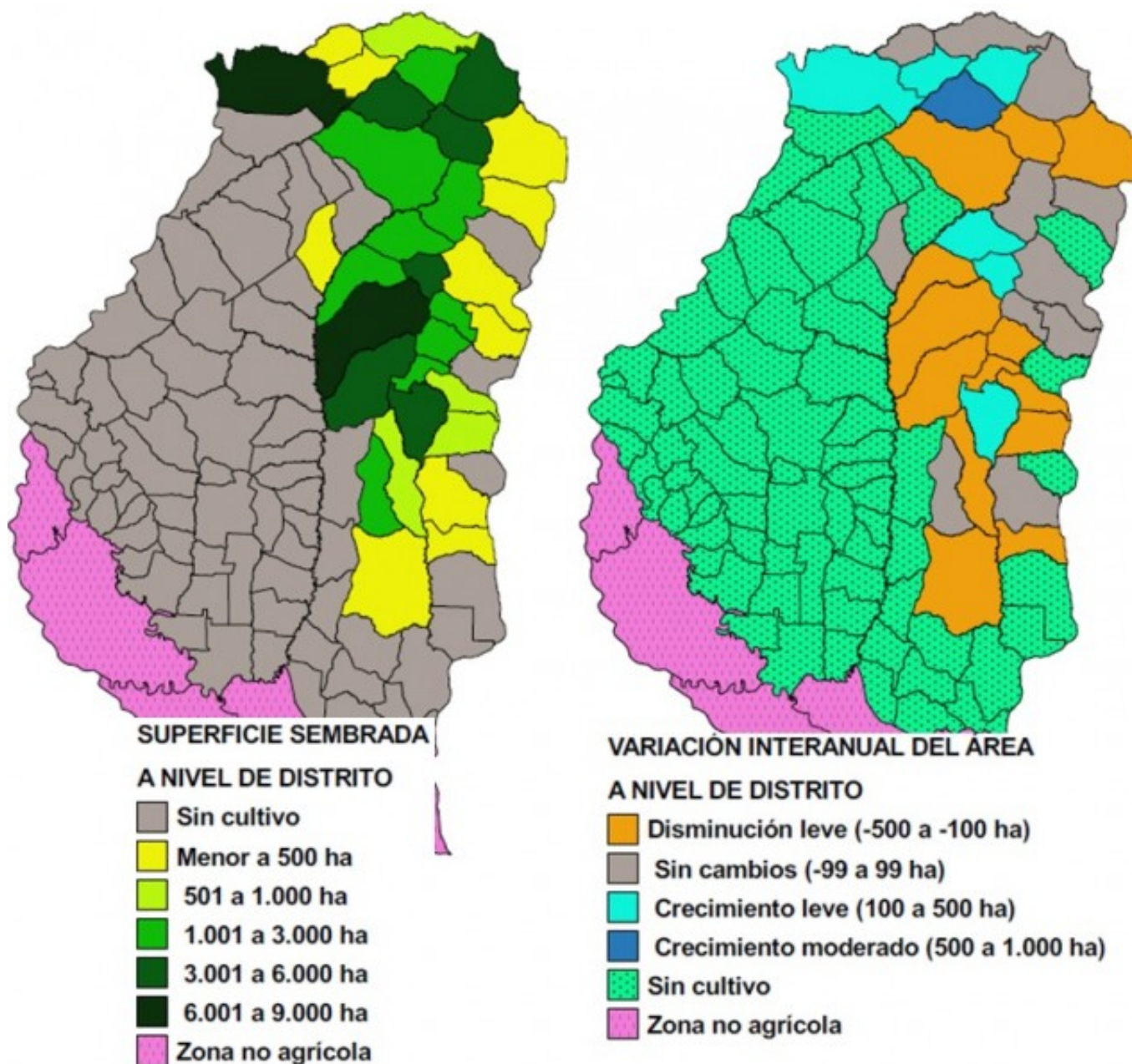
Se detectó la siembra de arroz en 10 de los 17 departamentos que conforman la provincia de Entre Ríos. El departamento con mayor superficie dedicada al arroz fue Villaguay con 15.400 ha, en segundo lugar se ubicaron: San Salvador (9.200 ha) y Federación (8.900 ha). Estos tres departamentos abarcaron el 53 % del área total implantada en la campaña 2017/18.

La superficie sembrada a nivel departamental se detalla en la Tabla 2.

Tabla 2: Superficie sembrada con arroz a nivel departamental en la provincia de Entre Ríos

Departamento	Área sembrada (ha)
Colón	5.650
Concordia	1.900
Diamante	0
Federación	8.900
Federal	5.300
Feliciano	7.000
Gualeguay	0
Gualeguaychú	50
La Paz	6.900
Nogoyá	0
Paraná	0
San Salvador	9.200
Tala	0
Uruguay	2.350
Victoria	0
Villaguay	15.400
Totales	62.650

Sección: SUPERFICIE SEMBRADA CON ARROZ Y SU VARIACIÓN INTERANUAL A NIVEL DE DISTRITO EN LA PROVINCIA DE ENTRE RÍOS



Se detectó la siembra de arroz en 31 de los 106 distritos que conforman la provincia de Entre Ríos (Figura 1). Los distritos con mayor superficie cultivada con arroz fueron: Lucas al Sur (Dpto. Villaguay) y Tacuaras (Dpto. La Paz) con un área sembrada dentro del rango de 6.001 a 9.000 ha.

En segundo nivel de importancia se ubicaron: Bergara (Dpto. Villaguay), Tercero (Dpto. Colón), Tatutí y Atencio al Este (Dpto. Federación), Walter Moos (Dpto. San Salvador) y Feliciano (Dpto. Feliciano) con un rango entre 3.001 a 6.000 ha.

En relación a la variación interanual del área sembrada se detectaron:

- 13 distritos con una disminución leve (caída del área 100 a 500 ha).
- 11 distritos no tuvieron cambios significativos (variación menor a 99 ha).
- 7 distritos tuvieron un crecimiento de leve a moderado (aumento del área entre 100 a 1.000 ha).

El distrito con mayor crecimiento interanual en la superficie sembrada fue: Atencio (Dpto. Feliciano), ver Figura 2.