
INFORME SEMANAL N° 775

Fecha: 17 de agosto de 2017

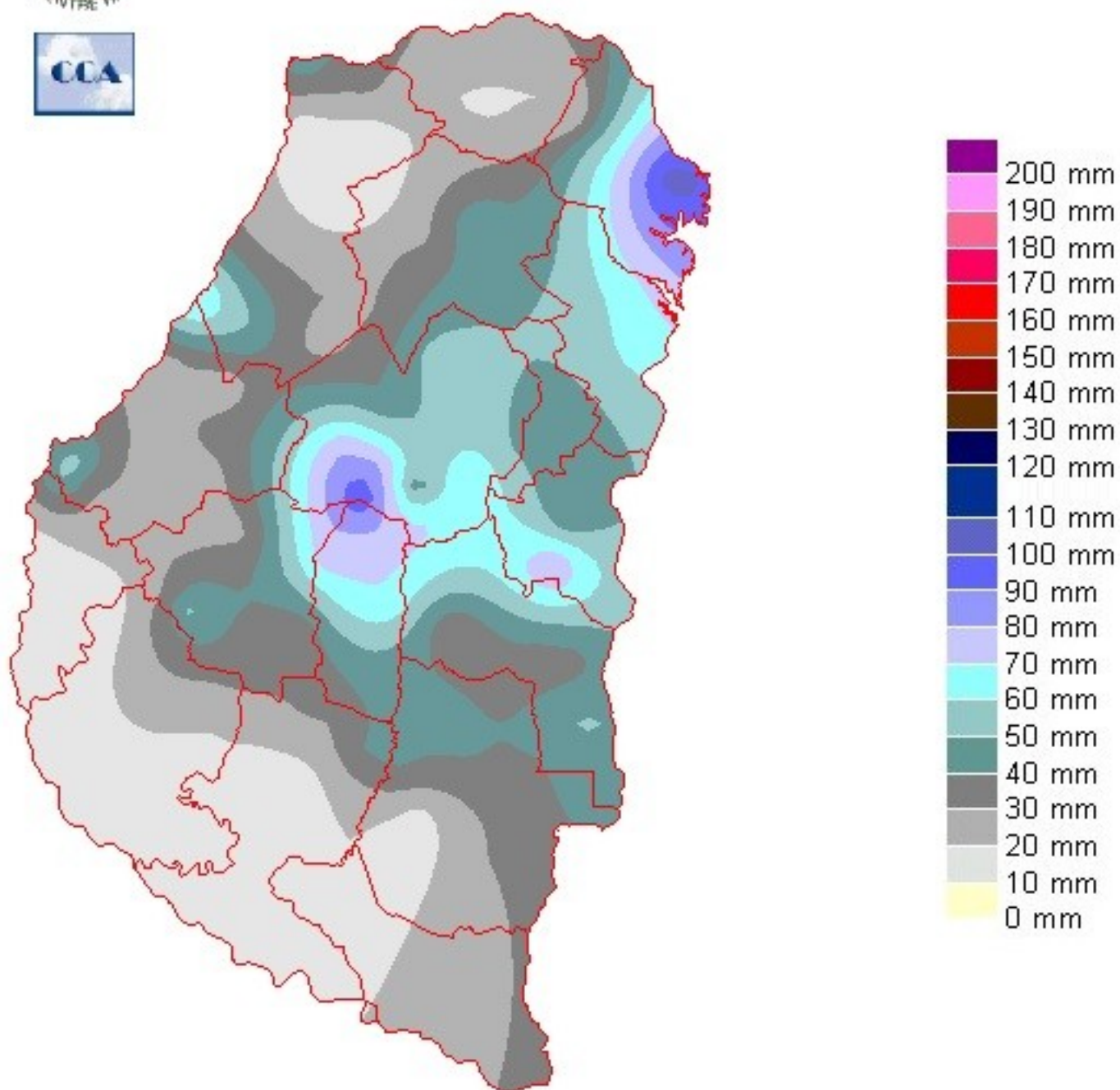
Lluvias: PRECIPITACIÓN ACUMULADA DESDE EL 09 AL 15 DE AGOSTO DEL 2017

Detalles: <p style="text-align: justify;">Desde la noche del jueves 10 y hasta avanzado el día sábado, el mal tiempo se mantuvo afectando con precipitaciones variadas a toda la provincia. Cambiando del jueves para el viernes algunos destacados aparecieron sobre el centro oeste de la provincia y conforme avanzaba la jornada del viernes, las lluvias se iban desplazando hacia el este. Hasta las 9 hs del viernes 11, vastos sectores de la porción central de la provincia ya habían superado los 40 milímetros.
/span>
Como vemos en el mapa, las lluvias tendieron a dejar máximos del centro para el este y el noreste. Los registros máximos elevados se ubicaron en una zona que comparten los departamentos de Tala y Villaguay, destacándose también las precipitaciones en Federación. Observamos que el piso de los 40 milímetros es muy extendido y esta marca puede considerarse prácticamente un valor acumulado normal para todo el mes de agosto. Sobre el oeste los máximos fueron más puntuales y las lluvias en general más modestas.
/span>
Favorablemente, la semana que venimos transitando se caracteriza por jornadas con muy nivel de insolación y por otra parte no se perfilan eventos destacados en el horizonte cercano. En este sentido podemos ser optimistas en cuanto a la mejora de las condiciones de piso.
/span>
Para el día sábado el solo seguramente será reemplazado por coberturas nubosas, sin embargo, las mismas no tendrán un potencial pluvial significativo, sin que se descarten algunas lloviznas dispersas. Luego, se espera una rotación de los vientos al sector sudoeste, lo cual acercará aire patagónico a la provincia. Este aire renueva las chances de que la estabilidad de las condiciones atmosféricas se proyecte hasta avanzada la semana próxima. Eventualmente, las lluvias regresarán los últimos días del mes.
/span>.
/p>



PRECIPITACIÓN ACUMULADA

09/08/17 al 15/08/17 (9hs 17/08)

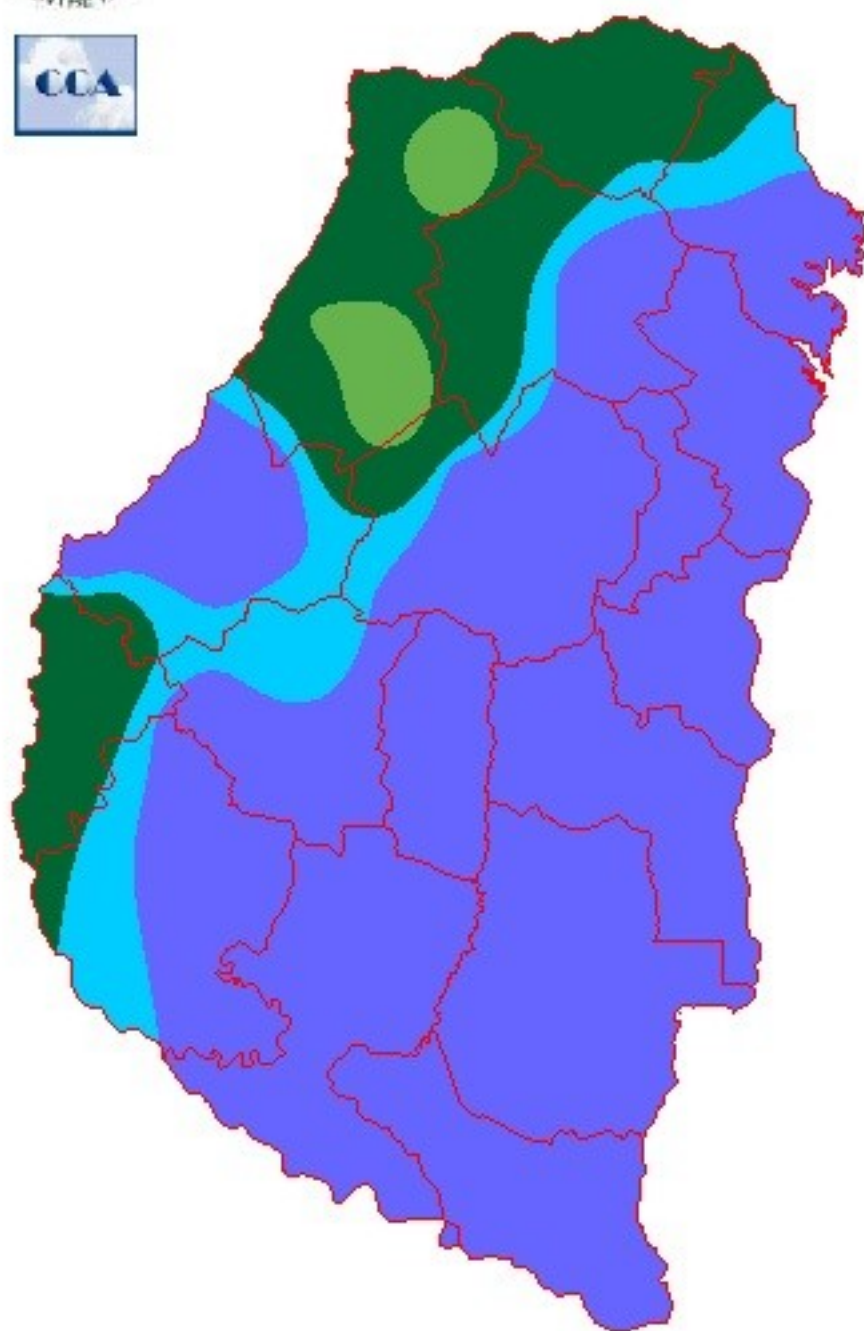


Reservas: ESTADO DE LAS RESERVAS 16 DE AGOSTO DEL 2017

Detalles: <p style="text-align: justify;">Casi la totalidad de la provincia presentaba a las 9 hs de ayer reservas excesivas. El panorama es variado, pero en general los departamentos del este están sufriendo más por la continuidad de este comportamiento.
Podemos observar que sobre el departamento La Paz, las reservas se han optimizado oportunamente de la mano de lluvias que en general no fueron tan abundantes. El departamento Feliciano evoluciono bien desde una situación de excesos y también la zona de Diamante se mantiene sin demasíados problemas considerando un patrón de precipitaciones que ha sido más modesto.
Sería altamente favorable, que lo que resta del mes de agosto se mantenga dentro de un patrón pluvial más seco. Es lo necesario para que la situación de gran escala presente una mejora que pueda notarse. Si bien uno puede considerar que la topografía entrerriana es relativamente favorable para ayudar con escurrimientos superficiales, los bajos obviamente quedan muy complicados en esta coyuntura si no tienen desahogo hacia algún arroyo. Por otra parte, la gran complicación es el oreado de los caminos rurales. El ingreso a los lotes para las labores de rutina y monitoreo se vuelve complicado de realizar.
La persistencia de los excesos hídrícos sobre el este, que han avanzado en forma ocasional hacia el oeste, es una situación que puede derivar en un escenario de cuidado para el comienzo de la primavera. Vemos que ante la mínima oportunidad, los sistemas precipitantes se expresan en volúmenes que son inusuales para los meses de invierno. Como un ejemplo extremo, el arranque del mes en Concordia, ha sido el más húmedo desde 1949 (comienzo de la serie de datos de la estación del SMN), con una marca superior a los 200 mm. La transición estacional, por lo general favorece el crecimiento de las precipitaciones. Este escenario de reservas puede volverse común.</p>



ESTADO DE LAS RESERVAS al 16/08/17



METODO
FORTE LAY
AIFI I O

Sección: PRODUCCIÓN DE LA CAMPAÑA AGRÍCOLA 2016/17 EN LA PROVINCIA DE ENTRE RÍOS

La Bolsa de Cereales de Entre Ríos a través del SIBER elaboró el informe final que abarca la producción de los principales cultivos agrícolas en la campaña 2016/17 en el territorio provincial. El SIBER quiere destacar y agradecer a la Red de Colaboradores por todo el apoyo brindado durante toda la campaña 2016/17.

Para acceder al informe completo:

[INFORME](#)