

---

INFORME DE SUPERFICIE CULTIVADA CON ARROZ CAMPAÑA 2010/11

**La Bolsa de Cereales de Entre Ríos da a conocer a través de su sistema de información el área implantada con arroz en el ciclo agrícola 2010/11.**

Fecha: 18 de febrero de 2011

---

## Sección: EVOLUCIÓN DEL ÁREA SEMBRADA

El Sistema de Información Agrícola de la Bolsa de Cereales de Entre Ríos ha realizado el informe correspondiente a la superficie implantada con arroz en el ámbito provincial para la campaña 2010/11.

El proceso de determinación del área cultivada se estimó en base a datos aportados por Los Colaboradores del SIBER, el apoyo de imágenes de los satélites Landsat 5 TM (convenio CONAE – BCER) y MODIS TERRA; complementándose con salidas a campo efectuadas por los profesionales de la Institución.

En las salidas realizadas se recorrió un total de 3.500 km, abarcando la totalidad de los departamentos agrícolas de la provincia, georreferenciándose un total de 2.310 puntos con GPS; dicha información fue empleada posteriormente para el procesamiento de las imágenes satelitales.

El área arrocerera para el ciclo agrícola 2010/11 se posicionó 99.608 ha, cifra que representa un crecimiento 8,58% con respecto a la campaña pasada.

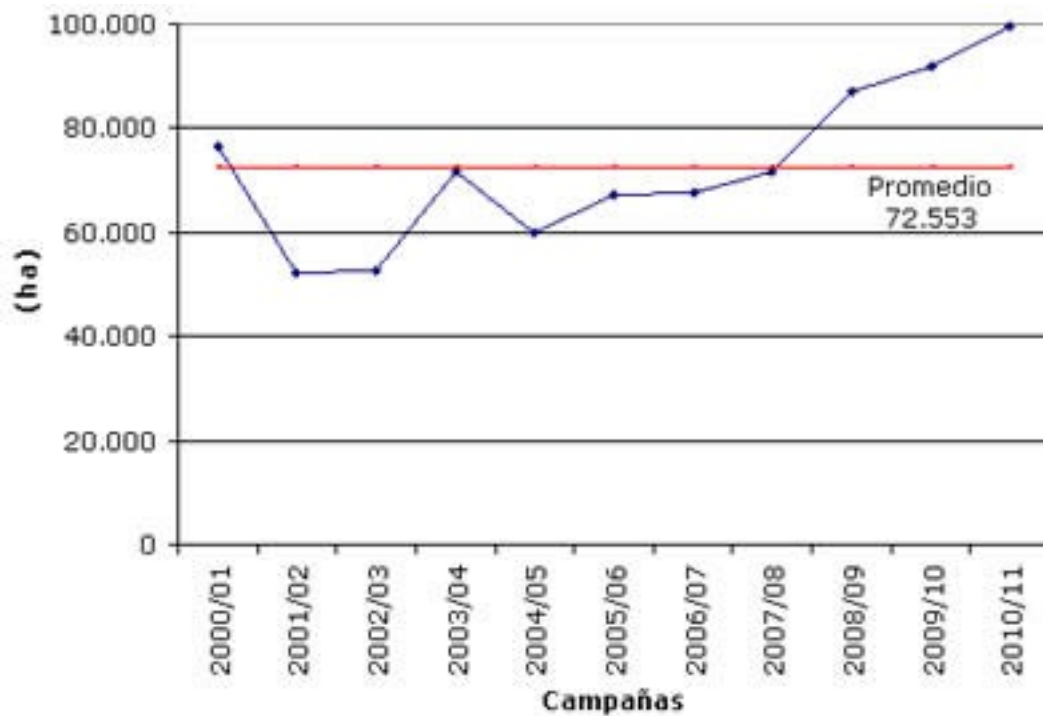
La evolución del área implantada con arroz desde la campaña 2000/01 se presenta en la Tabla 1.

Campañas	Hectáreas	Variación
2000/01	76.400	---
2001/02	52.300	-31,54%
2002/03	52.660	0,69%
2003/04	71.850	36,44%
2004/05	60.066	-16,40%
2005/06	67.110	11,73%
2006/07	67.570	0,69%
2007/08	71.770	6,22%
2008/09	87.012	21,24%
2009/10	91.735	5,43%
2010/11	99.608	8,58%

## Sección:

Como puede apreciarse en el Gráfico 1, a partir de la campaña 2004/05 el área arrocerera en Entre Ríos ha mantenido un crecimiento constante, llegando a posicionarse el actual ciclo agrícola como el de mayor superficie de los últimos 11 años.

Durante el período en estudio, el cultivo tuvo una mínima expresión de 52.300 ha en la campaña 2001/02. Por otra parte, el promedio de los últimos once años se ubica en 72.553 ha; por lo tanto esta zafra supera en 27.055 ha dicho valor.



## Sección: CARACTERÍSTICAS DE LA CAMPAÑA

La campaña arrocera 2010/11 inició a mediados del mes de setiembre con la implantación de las primeras chacras en el norte del departamento La Paz.

En esos momentos la intención de siembra a nivel provincial marcaba una tendencia alcista; debido a que el sector noreste de la provincia contaba con una máxima capacidad en las represas, debiendo drenar el exceso.

Y por otra parte, la zona de riego por pozos exhibía una señal de ampliación del área manifestándose en una fuerte demanda para pozos nuevos; la cual posteriormente se aquietó por la falta de incentivos que exhibía la cotización del arroz.

No obstante, en esta región se preveía un crecimiento entre el 3% al 5% sobre el área de la zafra pasada.

Una dificultad que tuvieron que sortear los productores arroceros fue el retraso en la preparación de los lotes durante los meses del invierno, lo cual ocasionó que aproximadamente el 40% de las chacras al momento de la siembra no contaran con los trabajos de nivelación y construcción de las taipas para el riego.

Otra importante inconveniente que demoró la siembra, fueron las escasas precipitaciones hacia mediados de octubre, que obligó a muchos productores a efectuar «baños» que permitan la germinación; ya que la humedad en la cama de siembra se encontraba sensiblemente reducida.

Como resultado de lo mencionado anteriormente, las labores de siembra concluyeron tardíamente hacia fines del mes de noviembre; lo cual ubicaría la floración del cultivo en el mes de febrero.

## Sección: SUPERFICIE DE ARROZ A NIVEL DEPARTAMENTAL

La Tabla 2 contiene la información relacionada con las hectáreas sembradas a nivel departamental.

Como puede observarse, prácticamente el 50% del área arrocera se concentra en los departamentos Villaguay, San Salvador y Colón; los cuales cuentan con 49.036 ha implantadas con el cereal.

Departamentos	Hectáreas
Colón	11.290
Concordia	6.465
Diamante	---
Federación	9.077
Federal	8.815
Feliciano	6.603
Gualeduay	---
Gualeduaychú	2.751
La Paz	9.191
Nogoyá	---
Paraná	---
San Salvador	11.971
Tala	---
Uruguay	7.670
Victoria	---
Villaguay	25.775
<b>Total</b>	<b>99.608</b>

## Sección: DISTRIBUCIÓN DEL CULTIVO DE ARROZ A NIVEL DE DISTRITO

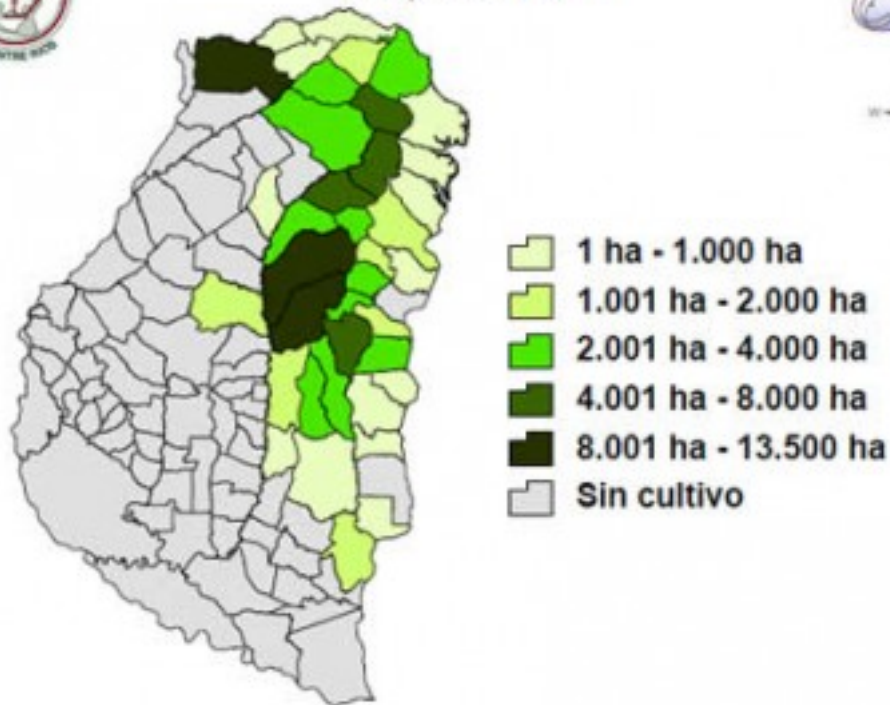
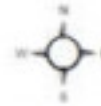
El Mapa 1 muestra el área arrocera sembrada a nivel de distrito clasificada en 6 categorías.

Los distritos que cuentan con mayor superficie con el cultivo son: Lucas Sur y Bergara (Dpto. Villaguay) y Tacuaras (Dpto. La Paz); los cuales poseen un área superior a las 8.000 ha e inferior a las 13.500 ha.

En una segunda categoría se ubican los distritos: Distrito 3ero (Dpto. Colón), Chañar (Dpto. Federal), Moreira (Dpto. Concordia) y Atencio al Este (Dpto. Federación); con un rango de hectáreas que abarca desde las 4.000 ha hasta las 8.000 ha.



## Hectáreas que ocupa el arroz en cada distrito Campaña 2010/11



### Sección: PORCENTAJE QUE OCUPA EL ARROZ EN CADA DISTRITO

El Mapa 2 presenta el porcentaje ocupado por el cultivo de arroz en relación al área total de cada distrito, agrupado en 6 categorías.

Los distritos que en proporción a su superficie han destinado más hectáreas a la producción de arroz son: Las Colonias y Walter Moss (Dpto. San Salvador), con un rango que supera el 10% hasta un máximo de 12,5%.

En una segunda categoría que va desde más del 7,5% hasta un tope levemente inferior al 10% se encuentran: Distrito 3ero (Dpto. Colón), Lucas Sur (Dpto. Villaguay) y Arroyo Grande (Dpto. San Salvador).



## Porcentaje que ocupa el arroz en cada distrito Campaña 2010/11

